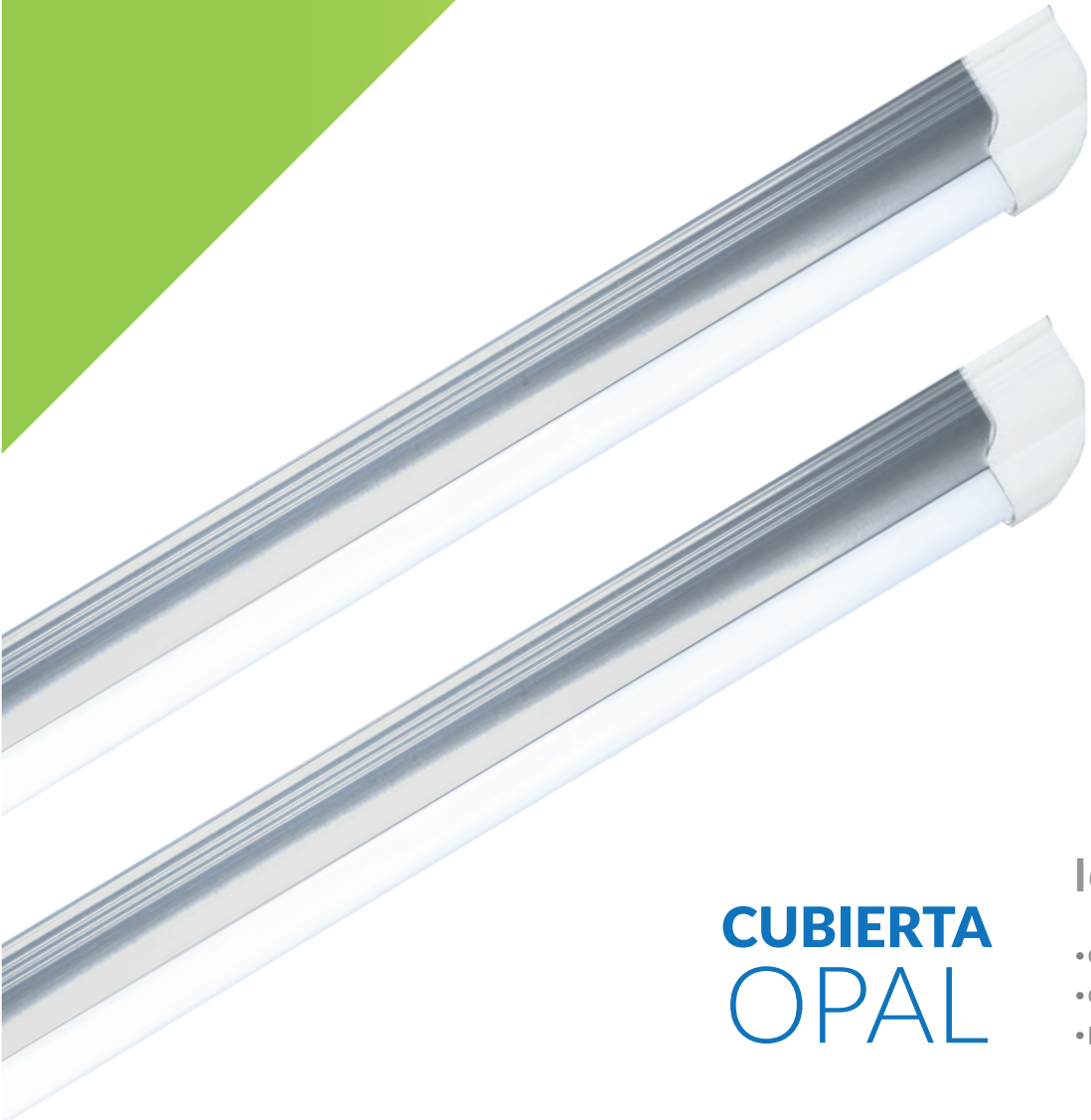


EG-T5C-9W



**CUBIERTA
OPAL**

Ideal para:

- Comercios en general
- Oficinas
- Pasillos

Ficha Técnica

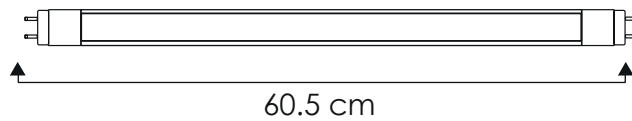
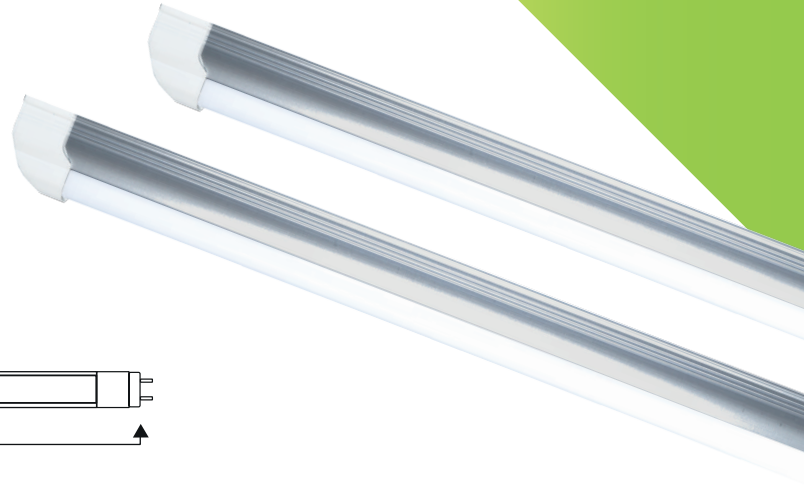
Su construcción es con los mejores materiales y acabados de alta calidad resistente a la corrosión. El difusor de luz es opalino que minimiza el deslumbramiento y garantiza una distribución homogénea.



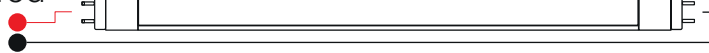
LINEA LAMPARAS
LINEAL

MODELO:
EG-T5C-9W

ENERGAIN[®]
ILUMINACIÓN SUSTENTABLE



Tensión de red
100 - 240V



Certificado

NOM

LED

La lámpara T5C es un producto para sobreponer, incluye un conector de corriente alterna y dos grapas para sobreponer

● 4,100°K

○ 6,000°K

Temperatura de color (TCC)



Vida útil
LED 35,000 h



IP50
Protección
contra el ambiente



180°
Ángulo
de apertura

Potencia Eléctrica	Tensión Eléctrica de Entrada	Corriente Nominal	Frecuencia	Peso	Consumo de energía	Flujo Luminoso	Cuerpo
9 W	100 - 240 V~	0.07 A	50 - 60Hz	100 g	80	900 lm	Acrílico y PC

