

**MODELO:**  
**BP-RW500**

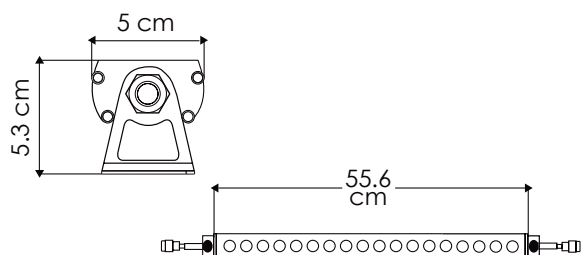
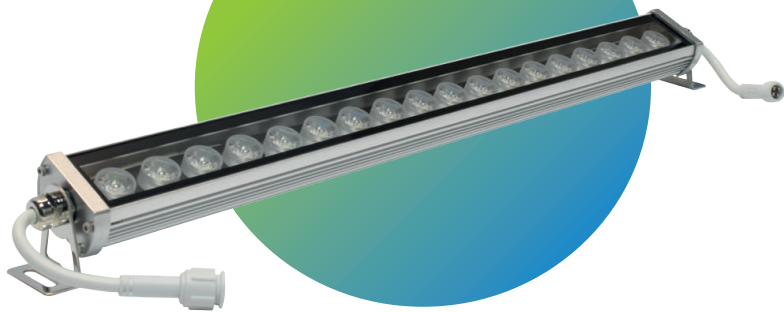
La luminaria **EG-BP-RW500** Está construido con los mejores materiales y acabados de alta calidad. Su cuerpo es de aluminio resistente a la corrosión. El cuerpo está diseñado para exteriores y áreas húmedas con IP65.

**Ideal para:**

- Monumentos
- Edificios
- Estructuras
- Puentes
- Jardines
- Fachadas
- Iglesias

[www.energain.com.mx](http://www.energain.com.mx)





Temperatura de color	3000 K 6000 K RGB
Vida útil	50,000 h
Proteccion Ambiental	IP65
Ángulo De Apertura	8°

Potencia Eléctrica	26W
Tensión Eléctrica de Entrada	100-240V~ / 24V DC
Frecuencia	50 - 60Hz
Peso	900 g
CRI	75
Flujo Luminoso	600 lm
Distancia de proyección	20 m

\*Para todos los modelos se necesita fuente de poder.  
 Versión RGB necesita controlador EG-CON-01C  
 \*Para conectar más de 3 bañadores, se requiere amplificador.

