

MODELO:
BP-XL080

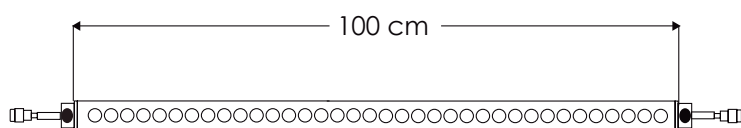
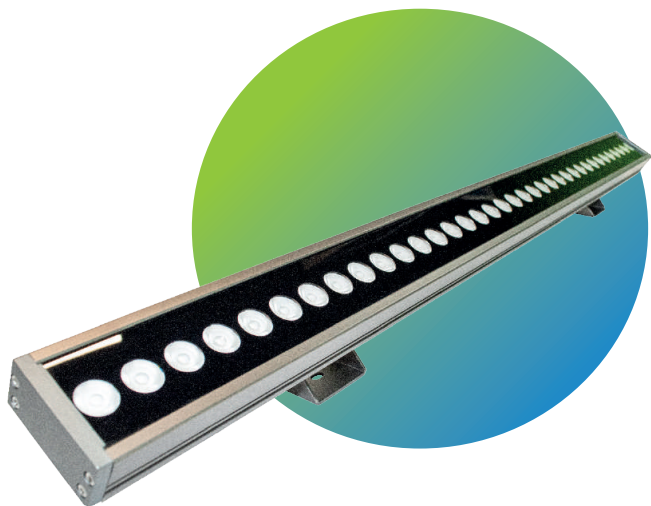
La **luminaria** está construido con los mejores materiales y acabados de alta calidad. Su cuerpo es de aluminio resistente a la corrosión. El cuerpo está diseñado para exteriores y áreas húmedas con IP67.

Ideal para:

- Monumentos
- Edificios
- Estructuras
- Puentes
- Jardines

www.energain.com.mx





Temperatura de color	RGBW
Vida útil	35,000 h
Proteccion Ambiental	IP67
Ángulo De Apertura	15°

Peso	3600 g
Potencia Eléctrica	80W
Tensión Eléctrica de Entrada	24 V cd
Frecuencia	50 - 60Hz
CRI	75
Flujo Luminoso	2,700 lm
Distancia de proyección	27 m
Material	aluminio y vidrio templado

*Requiere controlador DMX.

*Accesorios se venden por separado

