



GUÍA
RÁPIDA **2025**

DOWNLIGHTS

EMPOTRABLES Y SOBREPONER

EG-SDCOB-3W



▲ 35°
 ● IP40
 210 lm ● 6,000 K
 100-240V~ ● 3,000 K

EG-SDCOB-9W



▲ 45°
 ● IP40
 650 lm ● 6,000 K
 100-240V~ ● 3,000 K
 180°

EG-MSCOB-3W



▲ 45°
 ● IP40
 200 lm ● 6,500 K
 100-240V~ ● 2,700 K

EG-LEP



▲ 120°
 ● IP50
 75 lm/W ● 6,000 K
 100-240V~ ● 4,100 K*
 ● 3,000 K
 3W 12W*
 6W 18W*
 9W* 24W

EG-LEPC



● 6,000 K
 ● 4,100 K*
 ● 3,000 K
 6W
 9W*
 12W
 18W

EG-LEPS



▲ 120°
 ● IP50
 75 lm/W ● 6,000 K
 100-240V~ ● 3,000 K
 6W 18W
 12W 24W

EG-LEPCS



▲ 120°
 ● IP50
 75 lm/W ● 6,000 K
 100-240V~ ● 3,000 K
 6W 18W
 12W 24W

EG-IBO-12W



▲ 120°
 ● IP20
 900 lm *Para bote
 100-265V~ ● 6,000 K
 ● 3,000 K

EG-IBO-15W



▲ 120°
 ● IP20
 6,500K
 3,000 K
 100-240V~
 ● 6500K 1275lm
 ● 3000K 1200lm
 *Para bote
 integral

EG-DL-12W



● 6,500K 1200 lm
 ● 3,000K 1080 lm
 12 W
 100-240V~
 ▲ 120°
 ● IP20
2 EN 1
 Sobreponer
 o empotrar

EG-DLA



● 6,500K
 ● 3,000 K
 100-240V~
 ▲ 120°
 ● IP20
 10 W 950 lm
 18 W 1700 lm

DECORATIVAS DE INTERIOR

ARBOTANTES Y COLGANTES

EG-LCP-5W



▲ 30°
 ● IP20
 400 lm ● 3,000 K
 100-240V~

EG-ARCSLIM-12W



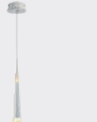
▲ bidireccional ● IP50 ● 3,000 K
 100-240V~ 960 lm

EG-ARGRAN-18W



▲ bidireccional ● IP50 ● 3,000 K
 1,440 lm 100-240V~

EG-CONE-7W



▲ asimétrico
 ● IP50 ● 3,000 K
 560 lm 100-240V~

EG-WAVES-72W



▲ asimétrico
 ● IP50 ● 3,000 K
 5,760 lm 100-240V~

EG-OLIMPO-72W



▲ asimétrico
 ● IP50 ● 3,000 K
 5,760 lm 100-240V~

EG-BIGBEN



▲ 60°
● IP50
● 4,000 K
● 300 lm
3 W 100-240V~

EG-LICU-3W



▲ 90°
● IP50
● 3,000 K
● 180 lm
100-240V~

EG-LIRE-3W



▲ 100°
● IP50
● 3,000 K
● 150 lm
100-240V~

EG-BAR3-15W



1,200 lm 100-240V~

▲ 30° ● IP20 ● 3,000 K

EG-GHERY



Incluye: cacahuete
Base G9
▲ 90° ● 500 lm
● IP20 ● 3,000 K
5 W 127 V CA

EG-BLACKY



▲ 220°
● IP20
32 W ● 3,000 K
3200 lm 127 V CA
Incluye: lámpara
tipo vela 4W

EG-CLASTRA Base E26/27

Incluye: bombilla



▲ 360° ● 3 000K
● IP20 740 lm
6 W 127 V CA

EG-BAYUDA Base E26/27

Incluye: bombilla



▲ 360° ● 2 200K
● IP20 740 lm
6 W 127 V CA

EG-SEVILLA Base E26/27

Incluye: bombilla



▲ 360° ● 2 200K
● IP20 740 lm
6 W 127 V CA

EG-CRACOVIA Base E26/27

Incluye: bombilla



▲ 360° ● 2,700 K
● IP20 450 lm
4 W 127 V CA

EG-VIENA Base E26/27

Incluye: bombilla



▲ 360° ● 2,700 K
● IP20 450 lm
4 W 127 V CA

EG-ZURICH Base E26/27

Incluye: bombilla



▲ 360° ● 2,700 K
● IP20 1,200 lm
12 W 127 V CA

EG-SKYBLACK

Base E26/27

Incluye: bombilla



● IP20 740 lm
6 W 127 V CA

EG-LEO

Base GU10

Incluye: diroico



● 3,000 K
● IP20 600 lm
7 W 127 V CA

EG-VIANKA Base E26/27

Incluye: bombilla



● 2,200 K
● IP20 740 lm
6 W 127 V CA

EG-SEUL Base E26/27

Base E26/27

Incluye: bombilla



▲ 360° ● 2,700 K
● IP20 1,200 lm
12 W 127 V CA

EG-PRAGA Base E26/27

Base GU9

Incluye: cacahuete



▲ 360° ● 3,000 K
● IP20 1,980 lm
18 W 127 V CA

EG-SEVILLA2 Base E26/27

Incluye: bombillas



▲ 360° ● 2,700 K
● IP20 2,250 lm
20 W 127 V CA

EG-LISBOA Base E26/27

Incluye: bombilla



▲ 360° ● 2,700 K
● IP20 3,600 lm
32 W 127 V CA

EG-TAILANDIA Base E26/27

Base E26/27

Incluye: bombilla



▲ 360° ● 2,700 K
● IP20 5,920 lm
48 W 127 V CA

EG-CRACOVIA2 Base E26/27

Base E26/27

Incluye: bombilla



▲ 360° ● 2,700 K
● IP20 2,250 lm
20 W 127 V CA

EG-VIENA2 Base E26/27

Incluye: bombilla



▲ 360° ● 2,700 K
● IP20 2,700 lm
24 W 127 V CA

EG-BALI Base E26/27

Base E26/27

Incluye: bombilla



▲ 360° ● 2,200 K
● IP20 740 lm
6 W 127 V CA

EG-BANGKOK Base E26/27

Incluye: bombilla



▲ 360° ● 2,700 K
● IP20 1,200 lm
12 W 127 V CA

EG-BANGKOK2



Base E26/27
Incluye: bombilla
▲ 360° ● 2,700 K
● IP20 1,200 lm
12 W 127 V CA

EG-PURRA



Base E26/27
Incluye: bombilla
▲ 360° ● 2,200 K
● IP20 740 lm
6 W 127 V CA

EG-MUCHA



Base E26/27
Incluye: bombilla
▲ 360° ● 2,200 K
● IP20 4,440 lm
36 W 127 V CA

EG-LENIUS



Base E26/27
Incluye: bombilla
▲ 220° ● 2700K
● IP20 740 lm
6 W 127 V CA

EG-MELLA



▲ 120° ● 3,000 K
● IP20 1300 lm
20 W 127 V CA

EG-KRAKEN



▲ asimétrico
● IP50
● 3,000 K
3 000 lm
Incluye: cacahuates 18 W 100-240V~

EG-TIKO



Base E26/27
Incluye: bombilla
▲ 360° ● 2,200 K
● IP20 2 220 lm
18 W 127 V CA

EG-ASIA



Base E26/27
Incluye: bombilla
▲ 360° ● 2,200 K
● IP20 740 lm
6 W 127 V CA

EG-REYNA



Disponible en color
ahumado y plata
Incluye: bombilla
Base E26/27
▲ 360° ● 2,200K
740 lm
● IP20 127 V CA
6 W

EG-MIRANDA



Base E26/27
Incluye: bombilla
▲ 220° ● 3,000 K
● IP20 1080 lm
9 W 127 V CA

EG-RILEY



Base E26/27
Incluye: bombilla
▲ 360° ● 2,200 K
● IP20 740 lm
6 W 127 V CA

EG-MARKUS



Base E26/27
Incluye: bombilla
▲ 360° ● 2,200 K
● IP20 740 lm
6 W 127 V CA

EG-ATOMIC



Base E26/27
Incluye: bombilla
▲ 220° ● 2,200K
● IP20 1 200lm
6 W 127 V CA

EG-LENIUS3



Base E26/27
Incluye: bombillas
▲ 360° ● 2,200K
● IP20 2 220 lm
18 W 127 V CA

EG-ISLA



Incluye: lámpara
tipo vela 4W
▲ 220° ● 2,200K
● IP20 1600 lm
16 W 127 V CA

EG-MAHA-4



Base E26/27
● 2,200K
2800 lm
127 V CA
● IP20
Incluye:
bombilla
24 W

EG-SAI7



Base E26/27
Incluye: bombilla
▲ 360° ● 2,200K
● IP20 740 lm
6 W 127 V CA

EG-SAI5



Base E26/27
Incluye: bombilla
▲ 360° ● 2,200K
● IP20 740 lm
6 W 127 V CA

EG-SAI6



Base E26/27
Incluye: bombilla
▲ 360° ● 2,200K
● IP20 740 lm
6 W 127 V CA

EG-JARRAS-I



Base E26/27
Incluye: bombilla
▲ 360° ● 2,200 K
● IP20 740 lm
6 W 127 V CA

EG-JARRAS-II



Base E26/27
Incluye: bombilla
▲ 360° ● 2,200 K
● IP20 740 lm
6 W 127 V CA

EG-JARRAS-III



Base E26/27
Incluye: bombilla
▲ 360° ● 2,200 K
● IP20 740 lm
6 W 127 V CA

EG-CAN-SW



▲ 45° ● 3,000 K
350 lm
● IP50 100-240V~

EG-SEMICIR-18W



▲ asimétrico
● IP50 1,440 lm
● 3,000 K 100-240V~

BOMBILLAS

DOMESTICAS, ALTA POTENCIA Y VINTAGE

EG-B9W-TRIPACK



▲ 150°
 ● 9 W
 ● IP50
 ● 810 lm
 ● 100-130 V~
 ● E26/E27

EG-FYL30W



▲ 360°
 ● IP40
 ● 2,950 lm
 ● 100-240V~
 ● E26/E27

EG-BOMB-28W



▲ 180°
 ● 28 W
 ● IP20
 ● 2700 lm
 ● 100-240V~
 ● E26/E27

EG-BOMB-48W



▲ 140°
 ● 48 W
 ● IP20
 ● 4,500 lm
 ● 100-240V~
 ● E26/E27

EG-K1045W



▲ 250°
 ● IP65
 ● 7 000 lm
 ● 100-277V~
 ● E39/E40

EG-K1054W



▲ 360°
 ● IP65
 ● 8,100 lm
 ● 100-277V~
 ● E39/E40

EG-K1075W



▲ 360°
 ● IP65
 ● 11,250 lm
 ● 100-277V~
 ● E39/E40

EG-BF4W



▲ 300°
 ● IP50
 ● 450 lm
 ● 127 V~
 ● E26/E27

EG-BF6W



▲ 360°
 ● IP50
 ● 740 lm
 ● 127 V~
 ● E26/E27

EG-BF6WW



▲ 360°
 ● IP50
 ● 740 lm
 ● 127 V~
 ● E26/E27



● 2,200 K

EG-BFS6W



900 lm
 ▲ 360°
 ● IP50
 ● 900 lm
 ● 127 V~
 ● E26/E27

EG-BFS6W-V



▲ 360°
 ● IP50
 ● 740 lm
 ● 127 V~
 ● E26/E27



● 2,200 K

EG-BF12W



▲ 360°
 ● IP50
 ● 1,200 lm
 ● 127 V~
 ● E26/E27

EG-T185-6W



▲ 340°
 ● IP50
 ● 740 lm
 ● 127 V~
 ● E26/E27

EG-BCF4W



▲ 300°
 ● IP50
 ● 440 lm
 ● 100-240 V~
 ● E26/E27
 ● E12

EG-BC4W



▲ 230°
 ● IP50
 ● 450 lm
 ● 127 V~
 ● 100-240 V~
 ● E26/E27
 ● E12



● 6,000 K

EG-B9W-EME



9 W
 ▲ 180°
 ● IP 20
 ● 880 lm
 ● 100-240 V~
 ● E26/E27
DE EMERGENCIA
3 en 1



EG-B9W-SEN



9 W
 ▲ 180°
 ● IP 20
 ● 810 lm
 ● 100-240 V~
 ● E26/E27
SENSOR DE PRESENCIA
SENSOR DE MOVIMIENTO Y FOTOCELDA



www.energain.com.mx

OFICINA PANEL Y PDL

EG-60X60LP



90°
IP50
60x60cm 36W 3,240 lm
60x60cm 40W 3,200 lm

6,000 K
4,100 K

EG-BLP60X60-40W



UGR ≤ 19

NUEVO PRODUCTO

90°
IP20
4,000 lm

40W
6,500 K
100-240V~
59.5x59.5cm

EG-LP



90°
IP50
30x120cm 40W 3,200 lm
60x120cm 72W 6,500 lm

6,000 K
4,100 K

EG-BLP30X120-40W



UGR ≤ 19

NUEVO PRODUCTO

90°
IP20
4,000 lm

40W

6,500 K

100-240V~

29.5x119.5cm

EG-BLP60X120-80W



UGR ≤ 19

NUEVO PRODUCTO

80W
90°
IP20
8,000 lm

6,500 K
100-240V~
59.5x119.5cm

EG-AUREA



2,862 lm
120°
100-277V~
42W
3,000 K

EG-BPP

Base para sobreponer panel



30x120 cm
60x60 cm
60x120 cm
pintura al horno
color blanca

EG-PDL19LS



1,500 lm
IP50
127V~
220°
15 W
4,100 K

DISPONIBLE
VERSION ATENUABLE
dimmable
a face

EG-PDL-4000



40W
4,800 lm
100-277V~
4,000 K
IP50

NUEVO
COLOR

DISPONIBLE
VERSION ATENUABLE
a 0-10V

120°

IP50

LÁMPARAS DE ACENTO AR111, PAR20, PAR38, MR16, SHELL, CACAHUATES

EG-AR111-15W



38°
IP50
1,500 lm
100-240V~

DISPONIBLE
VERSION ATENUABLE
G53
6,500K
4,000K
3,000 K

EG-PAR20-10W



25°
IP50
700 lm
100-240V~
/127V~

DISPONIBLE
VERSION ATENUABLE
6,000 K
3,000 K
E26/E27

EG-PAR30-12W



38°
IP50
1,020 lm
100-240V~
/127V~

DISPONIBLE
VERSION ATENUABLE
6,500K
3,000 K

EG-PAR38-18W



38°
IP20°
1,850 lm
100-240V~

DISPONIBLE
VERSION ATENUABLE
6,500K
3,000 K

EG-S63W



120°
IP20
265 lm
85-130V~

3,000 K
6,000 K
rojo
verde
azul
amarillo

EG-S7W



45°
IP50
650 lm
127 V~

6,500 K
3,000 K
GU5,3
GU10

EG-SHELL-B1



DISPONIBLE
VERSION ATENUABLE
Porta lámpara
(Base GU 5.3)
Incluye: dicroico 7W
6,500 K 3,000 K

EG-SHELL-B2



Dirrecionable

DISPONIBLE
VERSION ATENUABLE
Porta lámpara
(Base GU 5.3)
Incluye: dicroico 7W
6,500 K 3,000 K

EG-SHELL-B3



DISPONIBLE
VERSION ATENUABLE
Porta lámpara
(Base GU 5.3)
Incluye: dicroico 7W
6,500 K 3,000 K

EG-SHELL-B4



IP53
A PRUEBA DE VAPOR

Porta lámpara
(Base GU 5,3)
Incluye: dicroico 7W
● 6,500 K ● 3,000 K

EG-SHELL-BN4



NUEVO PRODUCTO



IP53
A PRUEBA DE VAPOR

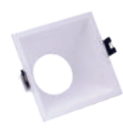
Porta lámpara
(Base GU 5,3)
Incluye: dicroico 7W
● 6,500 K ● 3,000 K

EG-SHELL-B5



Porta lámpara
(Base GU 5,3)
Incluye: dicroico 7W
● 6,500 K ● 3,000 K

EG-SHELL-B6



Porta lámpara
(Base GU 5,3)
Incluye: dicroico 7W
● 6,500 K ● 3,000 K

EG-SHELL-B7



NUEVO PRODUCTO



Porta lámpara
(Base GU 5,3)
Incluye: dicroico 7W
● 6,500 K ● 3,000 K

EG-SHELL-B8



NUEVO PRODUCTO



Porta lámpara
(Base GU 5,3)
Incluye: dicroico 7W
● 6,500 K ● 3,000 K

EG-SHELL-B9



NUEVO PRODUCTO



Porta lámpara
(Base GU 5,3)
Incluye: dicroico 7W
● 6,500 K ● 3,000 K

EG-SHELL-B10



NUEVO PRODUCTO



Porta lámpara
(Base GU 5,3)
Incluye: dicroico 7W
● 6,500 K ● 3,000 K

EG-SHELL-AR1



NUEVO PRODUCTO



Porta lámpara
(Base AR111)
Incluye: AR111
● 6,500 K ● 3,000 K

EG-SHELL-ARC



NUEVO PRODUCTO



Porta lámpara
(Base AR111)
Incluye: AR111
● 6,500 K ● 3,000 K

EG-SHELL-E27



NUEVO PRODUCTO

Porta lámpara
(Base E26/E27)

EG-SQ-1



NUEVO PRODUCTO

Porta lámpara
(base E26/E27)

EG-SQ-2



NUEVO PRODUCTO

Porta lámpara
(base E26/E27)

EG-SHELL-M1



Porta lámpara
(Base GU 5,3)
Incluye: dicroico 7W
● 6,500 K ● 3,000 K

EG-SHELL-C1



Porta lámpara
(Base GU 5,3)
Incluye: dicroico 7W
● 6,500 K ● 3,000 K

EG-SHELL-G1



Porta lámpara
(Base GU 5,3)
Incluye: dicroico 7W
● 6,500 K ● 3,000 K

EG-SHELL-N1



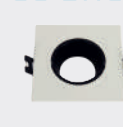
Porta lámpara
(Base GU 5,3)
Incluye: dicroico 7W
● 6,500 K ● 3,000 K

EG-SHELL-S1



Porta lámpara
(Base GU 5,3)
Incluye: dicroico 7W
● 6,500 K ● 3,000 K

EG-SHELL-D1



Porta lámpara
(Base GU 5,3)
Incluye: dicroico 7W
● 6,500 K ● 3,000 K

EG-SHELL-D2



Porta lámpara
(Base GU 5,3)
Incluye: dicroico 7W
● 6,500 K ● 3,000 K

EG-SHELL-D3



Porta lámpara
(Base GU 5,3)
Incluye: dicroico 7W
● 6,500 K ● 3,000 K

EG-SHELL-DN1



NUEVO MODELO



Porta lámpara
(Base GU 5,3)
Incluye: dicroico 7W
● 6,500 K ● 3,000 K

EG-SHELL-DN2



NUEVO MODELO



Porta lámpara
(Base GU 5,3)
Incluye: dicroico 7W
● 6,500 K ● 3,000 K

EG-SHELL-DN3



NUEVO MODELO



Porta lámpara
(Base GU 5,3)
Incluye: dicroico 7W
● 6,500 K ● 3,000 K

EG-TLS-MR7W*



Incluye: dicroico 7W

- 36°
- 6,500 K
- IP20
- 3,000 K
- 127V~
- 600 lm

EG-TLS-MS7W*



Incluye: dicroico 7W

- 36°
- 6,500 K
- IP20
- 3,000 K
- 127V~
- 600 lm

Disponible para TLS-MR7W
TLS-MS7W

*El color del arillo interior puede ser elegido entre dorado, blanco, negro o plata.



EG-TLS_20W



- 24°
- 6,500 K
- IP20
- 3,000 K
- 100-240V~
- 2,100 lm

EG-TLS_35W



- 24°
- 6,500 K
- IP20
- 3,000 K
- 100-240V~
- 3,670 lm

CACAHUATES



- 360°
- 6,000 K
- 3,000 K
- IP50
- 3W 127V~
- 5W 127V~
- 100 lm/W
- G4
- G9

LÁMPARAS LINEALES TUBOS Y ENVOLVENTES

EG-T5



- 6,000 K
- 4,100 K
- 18 W
- 100 lm/W
- 100-277 V~
- 56.2 cm
- 116.5 cm
- IP50
- G5
- OPAL

EG-T5C



- 9 W
- 18 W
- OPAL
- 180°
- 6,500K
- 4,000K
- IP20
- 3,000K
- 90 lm/W
- 60cm
- 100-240 V~
- 120cm

EG-T8-36W



- 230°
- 6,500K
- IP 20
- 3,600 lm
- 100-240V~
- TRANSPARENTE OPAL
- 240 cm
- Fa8

EG-T8C-9W



- 6,000 K
- 4,100 K
- 3,000 K
- IP50
- 900 lm
- 190° opal
- 100-277V~
- 115° transparente
- 59 cm
- G13

EG-T8C-18W



- IP50
- 1,800 lm
- 100-277V~
- 121.5 cm
- 116.5 cm
- 6,000 K
- 4,100 K
- 3,000 K
- G13
- Fa8

EG-T8C-40W



- 330°
- IP50
- 4,000 lm
- 100-277V~
- 6,000 K
- 240 cm
- Fa8

EG-T8CUR-18W



- 120°
- 6,000 K
- 4,100 K
- IP50
- 1,800 lm
- 100-277V~
- TRANSPARENTE OPAL
- 56x18 cm
- G13

EG-ENV-T8X2



- IP65
- 100-277 V~
- G13
- Escoger tubo 18W o 22W

EG-ENV-T8C

NUEVO PRODUCTO



- IP65
- G13
- Para 4,6 y 8 tubos
- Compatible con 18W y 22W

EG-BATTEN-SOW



- 50 W
- IP 20
- 6,500K
- 120°
- 100-240V~
- 4,500 lm

www.energain.com.mx

ESCANEA ME



LUMINARIAS DE EXTERIOR

BAÑADORES, CORTESÍAS, ESTACAS Y SUMERGIBLES

EG-BP-BEAM



15°
36 W
IP66
2,000 lm
24V DC
RGBW
DMX

EG-BP-BD



15°
36 W
IP66
24V DC
RGBW
DMX
1,900 lm

EG-XL-024-D3



1,210 lm
100-240 V~
24 V DC
24W
15°
IP65
*compatible con DMX
*Se requiere utilizar decodificador DMX
RGBW 3,000 K
RGBW 6,000 K

EG-XL-048-D3



15°
2,420 lm
100-240 V~
24 V DC
IP65
48W
RGBW 3,000 K
RGBW 6,000 K
*Se requiere utilizar decodificador DMX

EG-XL-048-D3



15°
3,100 lm
100-240 V~
IP65
48W
3,000 K

EG-BP-XL-100W



15°
65-80 lm/w
100-240 V~
100 W
IP67
RGBW 3,000 K

EG-BP-XL-180W



15°
65-80 lm/w
100-240 V~
180 W
IP67
RGBW 3,000 K

EG-XL-080



15°
IP 67
RGBW
3,100 lm
24 V DC
80W
DMX

EG-YS305D



100-240V~
24 V DC
RGBW
DMX
15°
IP67
18 W 36 W
3,000 K 1350 lm 2750 lm
6,000 K 1450 lm 2900 lm

EG-B106A-SET



3,000 K
6,000 K
28-40 lm
0.4 W (por pieza)
110°
12 V DC
IP67

*Incluye 6 piezas y fuente de poder

EG-F102A-SET



28-40 lm
0.3 W (por pieza)
12 V DC
IP67
3,000 K
6,000 K
azul
amarillo

*Incluye 6 piezas y fuente de poder

EG-TORCH



IP65
200°
15°
1.2 W
1 lm
3.3 V
1,600 K
Aplicación solar

EG-UNSW



3,000 K
6,000 K
rojo
verde
azul
ambar
RGB
30°
IP65
450 lm
100-240V~

EG-UN-15W



20°
IP65
1000 lm
100-240V~
3,000 K
6,000 K

EG-DIAMOND



1W
40°
IP67
3,000 K
100-240V~
10 lm

EG-LFP-12W



SUMERGIBLE
35°
IP68
1,200 lm
24 V DC
3,000 K
6,000 K
RGB
*Requiere fuente de poder 24V

EG-LPA56-20W



SUMERGIBLE
120°
IP68
2,000 lm
12 V DC
3,000 K
6,000 K
azul
RGB
*Requiere fuente de poder 12V

EG-EP



IP65
15°
100W lm
100-240V~
1W 6W
3W 9W
3,000 K
6,000 K
azul
ambar

EG-EPCOB-20W



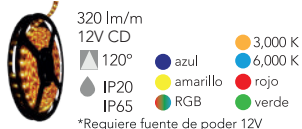
35°
IP65
2,200 lm
100-240V~
3,000 K
6,000 K
verde
ámbar

NOSOTROS TE AYUDAMOS
CON TU PROYECTO

¡CONTACTANOS!

TIRAS LED Y PERFILES

EG-TL-S050-30LEDS



EG-TL-S050-60LEDS



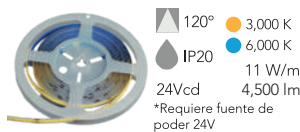
EG-TL-3528-60LEDS



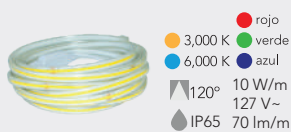
EG-TL-S050-60LEDS-127V



EG-TL-SCOB



EG-TL-SCOB-SOM



EG-TL-SCOB-RGB-25M



EG-BL-1604



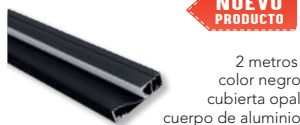
EG-BL-1605



EG-BL-1606



EG-BL-21



EG-BL-22



EG-BL-23



EG-BL-P632



EG-BL-P3020



EG-BL-E2608



EG-BL-P1813



EG-BL-E1919



EG-BL-NS09



EG-BL-NS05



EG-BL-N605



EG-BL-N508

NUEVO PRODUCTO



3 metros
color negro
cubierta opal/negra
cuerpo de aluminio

EG-BL-N601

NUEVO PRODUCTO



3 metros
color negro
cubierta opal/negra
cuerpo de aluminio

EG-BL-N020

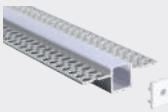
NUEVO PRODUCTO



3 metros
color negro
cubierta opal/negra
cuerpo de aluminio

EG-BL-FLEX

NUEVO PRODUCTO



3 metros
cubierta opal
cuerpo de aluminio

EG-BL-1701



3 metros
cubierta opal
cuerpo de aluminio

EG-BL-1702



3 metros
cubierta opal
cuerpo de aluminio

EG-BL-1601



3 metros
cubierta opal
cuerpo de aluminio

EG-BL-1602



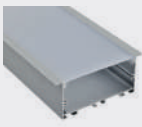
3 metros
cubierta opal
cuerpo de aluminio

EG-BL-1603



3 metros
cubierta opal
cuerpo de aluminio

EG-BL-3001



3 metros
cubierta opal
cuerpo de aluminio

INDUSTRIAL HIGH-BAY Y GASOLINERAS

EG-PL-UFO-ECO



100W 200W
150W 240W

160 lm/W

▲ 90°
▲ 120°

100-277V~



● 5,500 K

● IP65

EG-PL-UFO



▲ 60°

▲ 120°

160 lm/W

100-277V~



DISPONIBLE
VERSION ATENDIDAS

● 5,500 K

● IP65

100W 200W
150W 240W

EG-BAY-500W



▲ 60°

● IP65

● 5,500 K

100-277V~

45,000 lm

EG-S05



6W

*Encendido automático
cuando falla la corriente.

▲ 90°

● IP30

400 lm

100-240V~

● 5,500 K

EG-GS24



● IP66

100-277V~

▲ 90°

NUEVO PRODUCTO

● 5,000 K

100 W 16,000 lm

120 W 19,200 lm

150 W 23,250 lm

EG-EX-27W



● IP66

100-277V~

▲ 120°

NUEVO PRODUCTO

27 W

3000 lm

● 5,000 K

EG-EX-150W



● IP66

100-277V~

▲ 120°

NUEVO PRODUCTO

● 5,000 K

150 W

21,000 lm

DECORATIVAS DE EXTERIOR

SOBREPONER, BOLADOS, ARBOTANTES, Y AUTÓNOMAS SOLARES

EG-DRUM-10W



▲ 110°
 ● IP 65 ● 3,000 K
 900 lm 100-240V~

EG-ROCKEP-3W



▲ 90°
 ● IP65 ● 3,000 K
 250 lm 100-240V~

EG-STICKUP-12W



▲ 360°
 ● IP65 ● 3,000 K
 780 lm 100-240V~

EG-ROMA-6W



▲ 90°
 ● IP65 ● 3,000 K
 470 lm 100-265V~

EG-MOSCU-6W



▲ 120°
 ● IP65 ● 3,000 K
 450 lm 100-265V~

EG-CAIRO-12W



▲ 90°
 ● IP65 ● 3,000 K
 720 lm 100-265V~

EG-MONACO-6W



▲ 45°
 ● IP65 ● 3,000 K
 380 lm 100-265V~

EG-MILAN-6W



▲ 160°
 ● IP65 ● 3,000 K
 200 lm 100-265V~

EG-OSLO-3W



▲ 45°
 ● IP65 ● 3,000 K
 190 lm 100-265V~

EG-ARCU-3W



▲ 45° TCC
 ● IP65 ● 3,000 K
 240 lm 100-240V~

EG-MARTE



☀ Aplicación solar
 ▲ 45°
 ● IP65 3 W
 200 lm ● 4,000 K

EG-APOLO



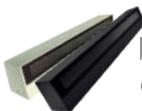
☀ Aplicación solar
 ▲ 40° 3 W
 100 lm
 ● IP65 ● 4,000 K

EG-TOWER



740 lm
 127V~
 ● 2,200 K
 ▲ 360°
 ● IP65

EG-NEWYORK



▲ 90° ● 3,000 K
 ● IP65 100-240V~
 28 W 1,597 lm

AUTÓNOMAS SOLARES

EG-A10



30W
 60W
 80W
 100W

*Encendido continuo de 12h

Baterías 1 de 12/24 V DC
 ● 5,700 K
 ● IP66
 200 lm/W
 12/24 V DC

EG-FL-S300



NUEVO PRODUCTO
 ● 6,500 K
 ▲ 90°
 ● IP65
 2,200 lm
 300W
 ☀ Aplicación solar

SUBURBANAS

EG-ST20



▲ 120°
 ● IP66 60W
 ● 4,000 K 80W
 145 lm/W 100W
 100-240 120W
 277 V~ 150W



EG-PP-ESTOCOLMO



**NUEVO
 MODELO**

40W
 60W
 70W
 80W
 100W
 120W
 150W

▲ 120°
 ● IP67
 ● 4,000 K
 145 lm/W

EG-POSTE-VELA

**NUEVO
 MODELO**

130 lm/W
 220 V~

▲ 65°
 50W

● IP65
 ● 4,000 K

REFLECTORES

ALTA POTENCIA, ECO, SENSOR DE MOVIMIENTO

EG-FL-RGB



▲ 120°
 ● IP 65

10W
 30W
 50W

● RGB

30 lm/w 100-240V~

EG-FL



▲ 180°
 ● IP66

130 lm/w
 100-277V~

● 6,000 K
 ● 3,000 K*
 100W*
 150W
 200W



EG-FL



▲ 180°
 ● IP66

130 lm/w
 100-277V~

● 6,000 K
 ● 300W
 ● 400W



EG-FL-ECO



▲ 100°
 ● IP65

110 lm/w
 10W 30W
 20W 50W

● 6,000 K
 ● 3,000 K

100-277V~

EG-FL-MEKA



▲ 108°
 ● IP65

100 lm/w
 10W 20W

● 6,000 K

100-240V~
 30W
 50W

EG-FL-MEKA



● 6,000 K
 ▲ 108°
 ● IP65

100-240V~
 100 W 10,000 lm
 150 W 20,000 lm
 200 W 28,000 lm
 300 W 41,000 lm

EG-FL-50W-SENSOR



▲ 100°
 ● 6,000 K

● IP65

5,500 lm

100-130 V~

SENSOR DE PRESENCIA

EG-FLOOD



**NUEVO
 PRODUCTO**

● 6,500 K
 ▲ 110°
 ● IP65

50 W 100 W

100 lm/W
 1100-240V

EG-SOLAR



**NUEVO
 PRODUCTO**

● 6,000 K
 ▲ 110°
 ● IP65

6 W 150 lm/w

Aplicación solar

EG-FX-1000W



● 6,000 K
 ● IP66

160 lm/w
 100-277V~
 1000W

▲ Angulos disponibles
 15°, 45° y 90°



EG-FX-500W



● 6,000 K
 ● IP66

160 lm/w
 100-277V~
 500W

▲ Angulos disponibles
 15°, 45° y 90°



EG-FX-750W



● 6,000 K
 ● IP66

160 lm/w
 100-277V~
 750W

▲ Angulos disponibles
 15°, 45° y 90°



EG-WALLPACK-80W



● 5,000 K
 ▲ 100°
 ● IP65

100-277V~
 112.5 lm/w

NOM

Todas nuestras luminarias cuenta con certificado.

VÍAL

EG-LHD



5,500 K

100-277V~

IP66 12-24V DC

30W, 40W, 50W, 60W

ESTÁNDAR PREMIUM

130 lm/W 160 lm/W

GARANTÍA: 7 años 10 años



EG-LHD



5,500 K

100-277V~

IP66 12-24V DC

80W, 100W

ESTÁNDAR PREMIUM

130 lm/W 160 lm/W

GARANTÍA: 7 años 10 años



EG-LHD



5,500 K

100-277V~

IP66 12-24V DC

120W, 150W

ESTÁNDAR PREMIUM

130 lm/W 160 lm/W

GARANTÍA: 7 años 10 años



EG-FC-100-150



Fotocelda:
Se vende
por separado
en estándar



Certificados:

Guía rápida 2025. Primera edición enero 2025. Propiedad intelectual de Energain de México S.A. De C.V. El contenido de este documento y las especificaciones de los productos que se representan son completamente ilustrativas y están sujetos a cambios sin previo aviso. Si necesitas asesoría profesional nosotros te apoyamos en tu proyecto.

CONTÁCTANOS:

MATRIZ: • PUEBLA: 222 5737 000

Mail:

contacto@energain.com.mx

cotizacion@energain.com.mx

- MONTERREY: 811 3540 388
- GUADALAJARA: 333 6524 553
- CDMX: 555 5104 172
- MÉRIDA: 999 4299 486
- CANCÚN: 998 8863 195
- QUERÉTARO: 442 5436 643



EX CONVENTO FRANCISCO, TLAXCALA